

ECP32

MECCALTE spa - Via Roma, 20 - 36051 CREAZZO (VI) ITALIA
 Tel. +39 0444/396111 - Fax +39 0444/396166 - e-mail : info@meccalte.it
 web site: www.meccalte.com

4 POLE **A**

CHARACTERISTICS

INDUSTRIAL RATINGS

ambient 40 ° C

Type	kVA - cos φ 0.8 - 3 Phase continuous								Efficiency			1 Phase kVA COSφ 1 CL H (ΔT= 125 °C) DELTA
	CL H (ΔT= 125 °C)				CL F (ΔT= 105 °C)				CL.H (ΔT= 125 °C)			
Series Star λ Parallel Star λλ Series Delta Δ Parallel Delta ΔΔ	380 190 220 110	400 200 230 115	415 208 240 120	IP45 400V	380 190 220 110	400 200 230 115	415 208 240 120		2/4	3/4	4/4	
ECP32-2S/4	35	35	35	29	33	33	33		86,8	88,6	88,2	23,5
ECP32-3S/4	42,5	42,5	42,5	34	39	39	39		87,3	89,1	88,6	28
ECP32-1L/4	50	50	50	40	48	48	48		87,6	89,5	89,1	33
ECP32-2L/4	63	63	63	53	60	60	60		89,5	90,8	90,2	42
ECP32-3L/4	75	75	75	60	67	67	67		89,7	91,1	90,7	48

60 Hz Series Star λ Parallel Star λλ Series Delta Δ Parallel Delta ΔΔ	CL H (ΔT= 125 °C)				CL F (ΔT= 105 °C)				Efficiency			1 Phase kVA COSφ 1 CL H (ΔT= 125 °C) DELTA
									CL H (ΔT= 125 °C)			
	440 220 254 127	460 230 265 133	480 240 277 138	IP45 480V	440 220 254 127	460 230 265 133	480 240 277 138		2/4	3/4	4/4	
ECP32-2S/4	42	42	42	34,8	40	40	40		89	90,2	89,8	28
ECP32-3S/4	51	51	51	40,8	49	49	49		89	90,6	90	34
ECP32-1L/4	60	60	60	48	58	58	58		89,1	92,1	91,8	39,5
ECP32-2L/4	71	75,5	75,5	63	68	72	72		91,1	93,3	92,8	50
ECP32-3L/4	86	90	90	72	80	83	83		91,1	93,4	93,2	60

STANDBY RATINGS

Type	kVA Temp. Rise / Ambient °C			kVA Temp. Rise / Ambient °C		
	50 Hz			60 Hz		
	163° / 27°	150° / 40°	125° / 27°	163° / 27°	150° / 40°	125° / 27°
ECP32-2S/4	39	36,7	36,7	47	44	44
ECP32-3S/4	48	46	46	57	54	54
ECP32-1L/4	56	52,5	52,5	67	63	63
ECP32-2L/4	71	65,5	65,5	83	78	78
ECP32-3L/4	83	78	78	100	93,7	93,7

Type	J (kgm ²) B3-B14 FORM	Weight (kg)	Air Volume		Noise dB(A)			
					50 Hz		60 Hz	
			50 Hz (m ³ /min)	60 Hz (m ³ /min)	1m	7m	1m	7m
ECP32-2S/4	0,322	194	11,8	14,5	75	60	79	64
ECP32-3S/4	0,350	209						
ECP32-1L/4	0,421	243						
ECP32-2L/4	0,503	277						
ECP32-3L/4	0,570	293						

ACCESSORIES

REGULATOR				PARALLEL DEVICE	THERMAL PROTECTION			HEATERS	MECHANICAL PROTECTION		
DSR	DER-1	SR7/2	UVR6		PTC	BIMET. DEVICE	PT100		IP21	IP23	IP45
<input checked="" type="checkbox"/>	<input type="checkbox"/>	<input type="checkbox"/>	<input type="checkbox"/>	<input type="checkbox"/>	<input type="checkbox"/>	<input type="checkbox"/>	<input type="checkbox"/>	<input type="checkbox"/>	<input checked="" type="checkbox"/>	<input type="checkbox"/>	<input type="checkbox"/>

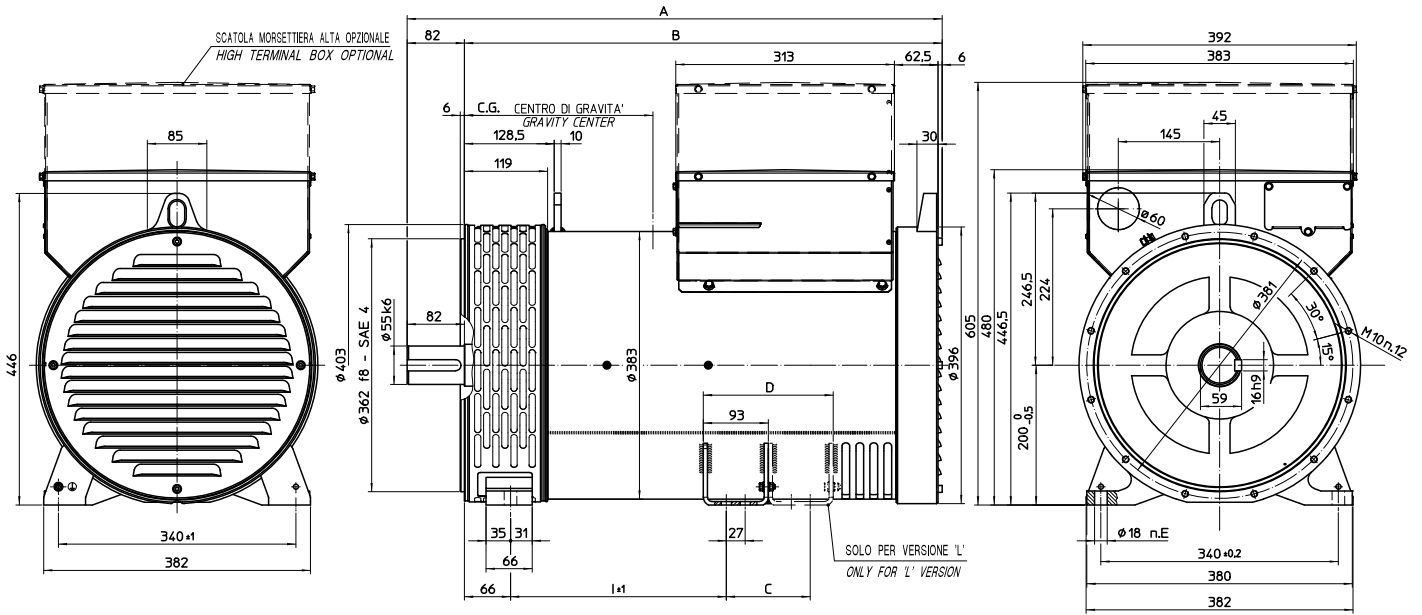
● = Standard
 □ = Optional

Rating



OVERALL DIMENSIONS B3 - B14 FORM

dimensions in mm

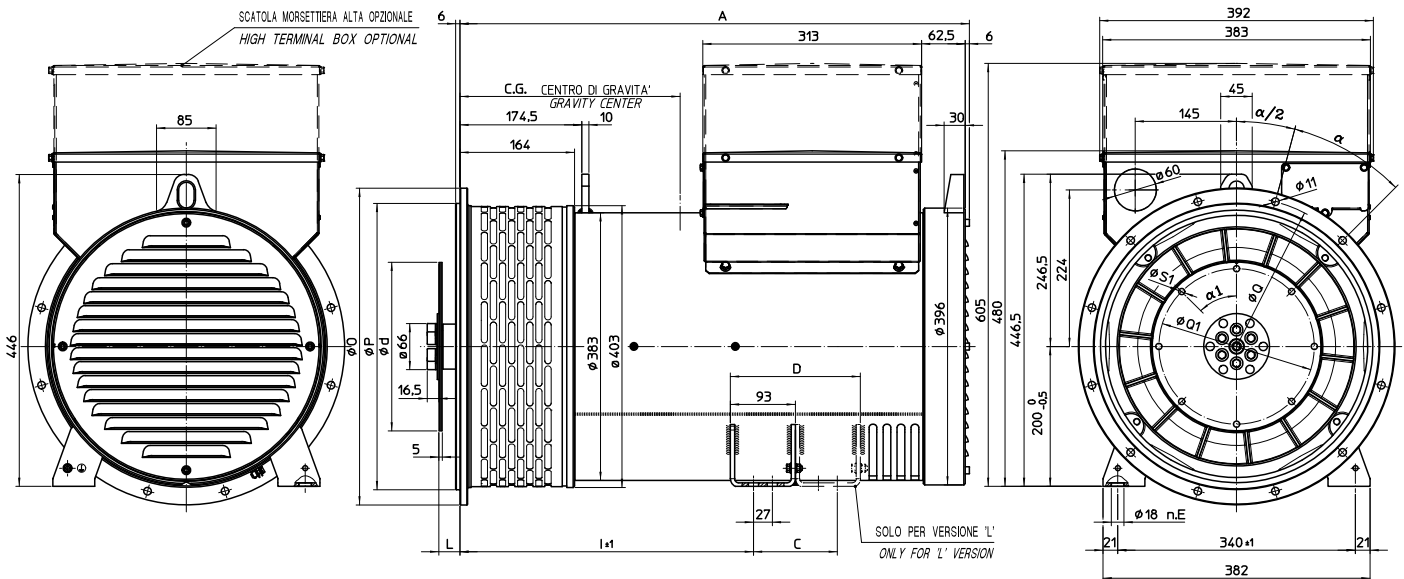


TIPO / TYPE	C. G.
ECP 32-2S/4 A	269
ECP 32-3S/4 A	274
ECP 32-1L/4 A	316
ECP 32-2L/4 A	330
ECP 32-3L/4 A	351

TIPO/TYPE/TYP	A	B	I	C	D	E
ECP 32 S A	638	556	184	-	-	6
ECP 32 L A	763	681	309	120	186	10

OVERALL DIMENSIONS MD35 FORM

dimensions in mm



TIPO / TYPE	C. G.
ECP 32-2S/4 A	312
ECP 32-3S/4 A	316
ECP 32-1L/4 A	366
ECP 32-2L/4 A	377
ECP 32-3L/4 A	388

TIPO/TYPE/TYP	A	I	C	D	E
ECP 32 S A	601	295	-	-	4
ECP 32 L A	726	420	120	186	8

SAE N.	GIUNTI A DISCHI DISC COUPLING DISQUE DE MONOPALIER SCHEIBENKUPPLUNG				
	L	d	Q1	S1	α1
6 1/2	30,2	215,9	200	9	60°
7 1/2	30,2	241,3	222,25	9	45°
8	62	263,52	244,47	11	60°
10	53,8	314,32	295,27	11	45°
11 1/2	39,6	352,42	333,37	11	45°

SAE N.	FLANGIE FLANGE BRIDE FLANSCH BRIDAS			
	O	P	Q	α
5	356	314,3	333,4	45°
4	403	362	381	30°
3	451	409,6	428,6	30°
2	490	447,7	466,7	30°
1	552	511,2	530,2	30°